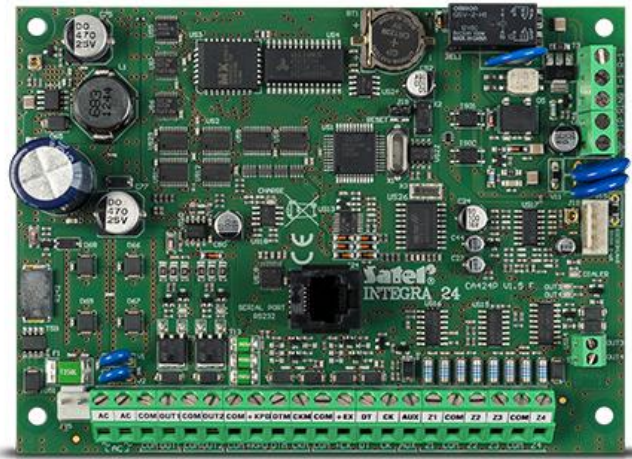


# INTEGRA 24

## HAUPTPLATINE DER ALARMZENTRALE MIT 4 BIS 24 LINIEN

Die erweiterten Alarmzentralen bieten außer den Alarmfunktionen auch die Möglichkeit der Anwendung in Hausautomationssystemen und Zutrittskontrolle. Dank den zahlreichen Erweiterungsmodulen kann man die Zentralen an eigene Bedürfnisse anpassen – von kleinen Systemen bis erweiterten Anlagen. Der große Vorteil der **INTEGRA**-Zentralen sind ihre Verbindungsmöglichkeiten dank den zusätzlichen GSM- und TCP/IP-Modulen.

- zwischen 4 und 24 Meldelinien
- Möglichkeit der Aufteilung des Systems in 4 Bereiche
- zwischen 4 und 20 programmierbaren Ausgängen
- Kommunikationsbusse zum Anschluss von Bedienteilen und Erweiterungsmodulen
- eingebautes Telefonwählgerät mit Funktionen der Aufschaltung, Sprachbenachrichtigung und Fernsteuerung
- Bedienung des Alarmsystems über Touchscreen-Bedienteile, LCD-Bedienteile, Bereichstastaturen, Handsender und Zutrittskarten sowie per Fernzugriff über Computer oder Mobiltelefon
- 16 unabhängige Timer zur automatischen Steuerung
- Funktionen der Zutrittskontrolle und Hausautomation
- Speicherung von bis zu 439 Ereignissen mit Funktion des Ausdrucks
- 16+1+1 Benutzer
- RS-232 Schnittstelle – RJ-Buchse
- Möglichkeit der Aktualisierung der Firmware mittels Computer
- eingebautes Schaltnetzteil 1,2 A mit den Funktionen des Akkuladensystems und der Diagnose
- die Möglichkeit, den Fehler des SATEL Servers an die Alarmzentrale nicht zu melden (INTEGRA Firmware 1.16 oder neuere)



## TECHNISCHE DATEN

|  |                   |
|--|-------------------|
| Sicherheitsklasse                                      | S                 |
| Max. Kapazität des Akkumulators                        | 7 Ah              |
| Spannung des Netzteils der Zentrale (±10%)             | 13,8 V DC         |
| Belastbarkeit der programmierbaren Triggerausgänge     | 50 mA             |
| Belastbarkeit der programmierbaren Lastausgänge (±10%) | 2000 mA           |
| Stromleistung des Netzteils                            | 1,2 A             |
| Abmessungen der Elektronikplatine                      | 142 x 106 mm      |
| Betriebstemperatur                                     | -10...+55 °C      |
| Spannungsversorgung der Hauptplatine (±15%)            | 18 V AC, 50-60 Hz |
| Ruhestromaufnahme                                      | 121 mA            |
| Max. Stromaufnahme                                     | 204 mA            |